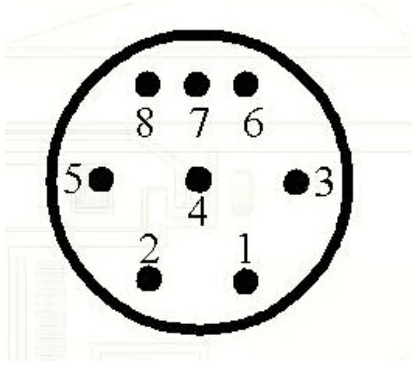


卓岚联网模块连接三菱 FX 系列 PLC 应用实例

本案例使用 FX3u-16M 以及卓岚产品 ZLAN5103，实现 GX Works 通过虚拟串口监控 PLC

一、PLC 通讯口

圆头 8 孔 RS422 接口，线序如下：



引脚	定义
1	R+
2	R-
4	T-
7	T+

1、FX3u 不同子型号的 PLC，引脚定义可能不同，但都是 1/2 为 RXD，4/7 为 TXD，只是正负可能相反，通过测试来确定。

2、可以直接使用配套的转 232 电缆线，只要直连计算机能通，经过 5103 转以太网也能通。

二、硬件接线

5103 可选择 RS485/422/232 通讯口，如果使用了配套转接线转为 232 接口，直接对接 5103 的 232；如果没有转接线，也可以自制电缆线对接 5103 的 422。



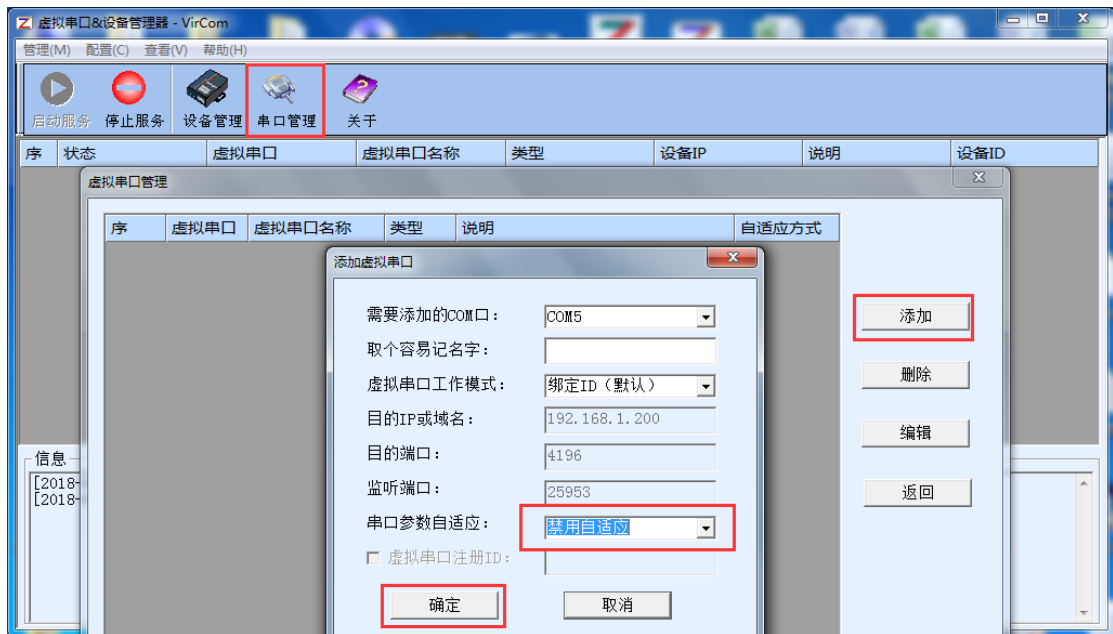
通过专用电缆线转为 232 通讯对接 5103



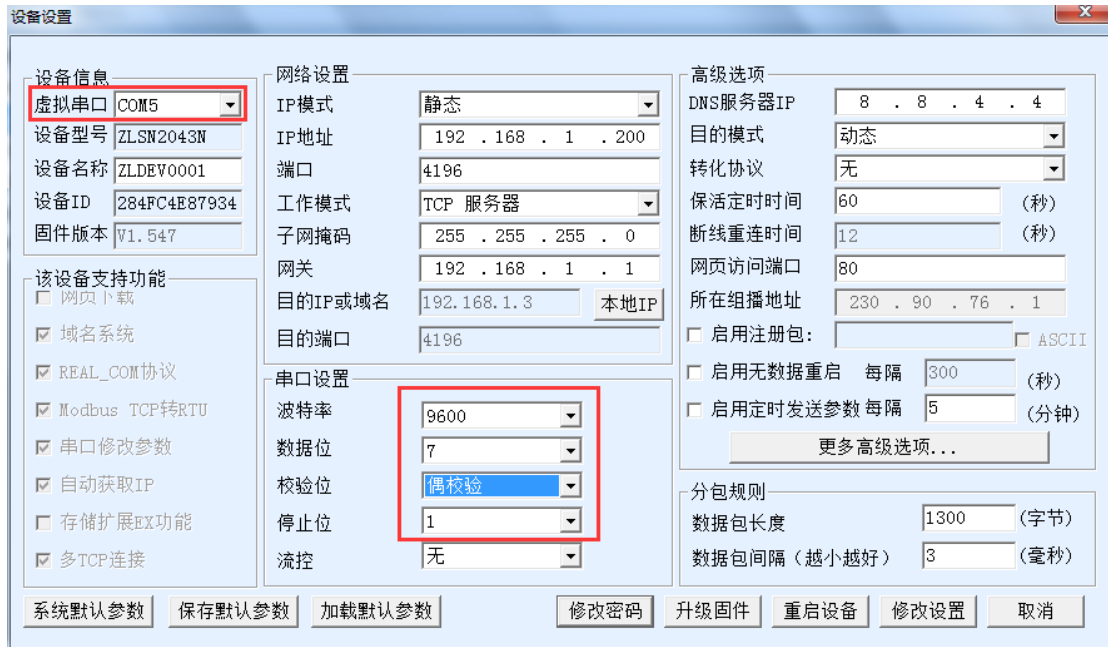
422 的 4 线直接对接 5103 (T 与 R 交叉接, 正接正负接负)

三、5103 的参数设置

1、首先创建虚拟串口, 注意参数自适应功能要禁用, 避免 GX 给设备设置了错误波特率。

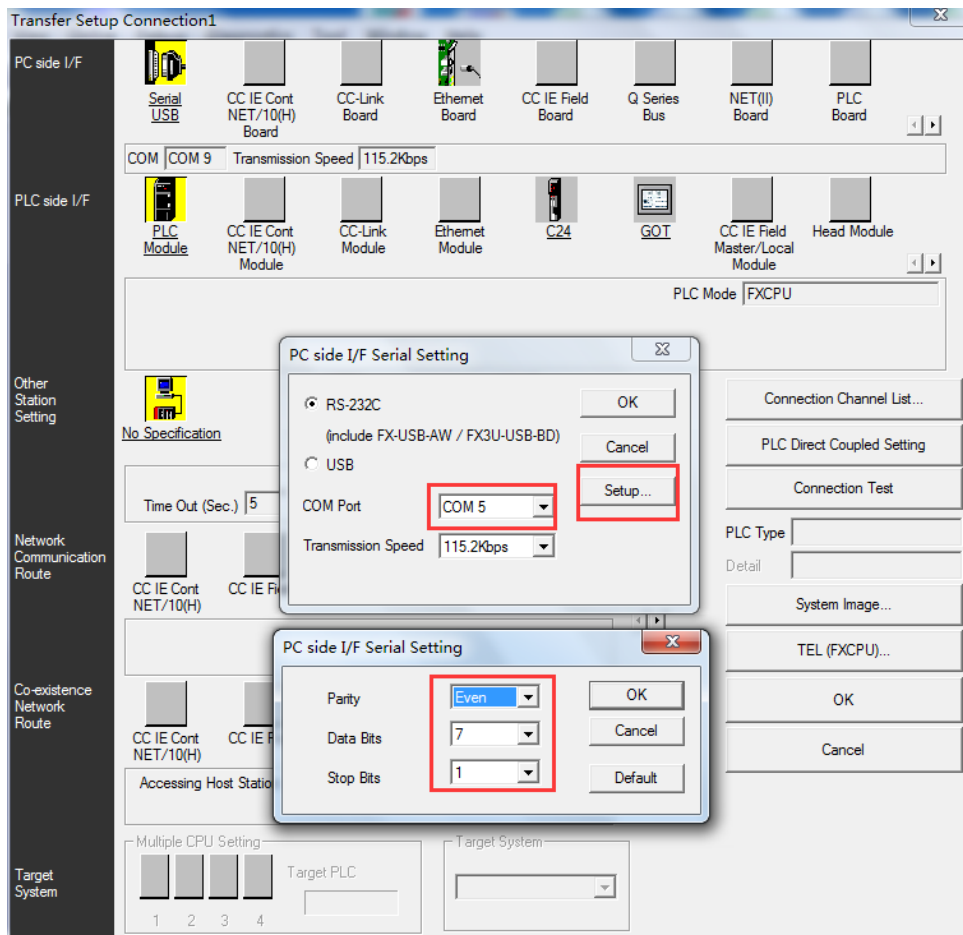


2、5103 绑定虚拟串口, IP 需与计算机同一网段, 串口参数匹配 PLC 自身参数。

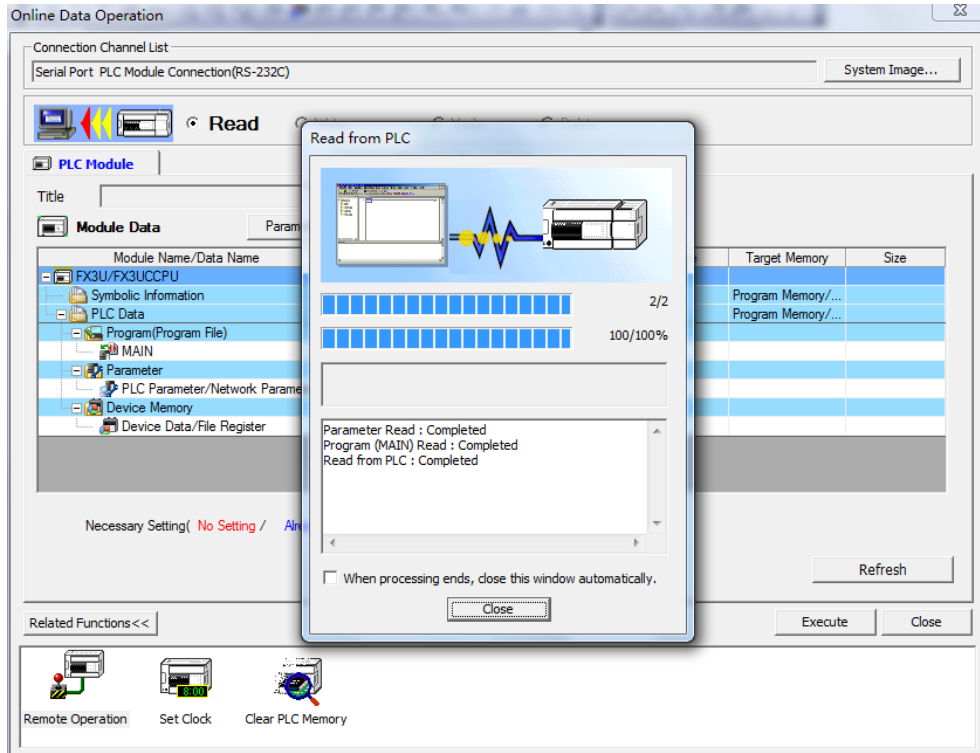
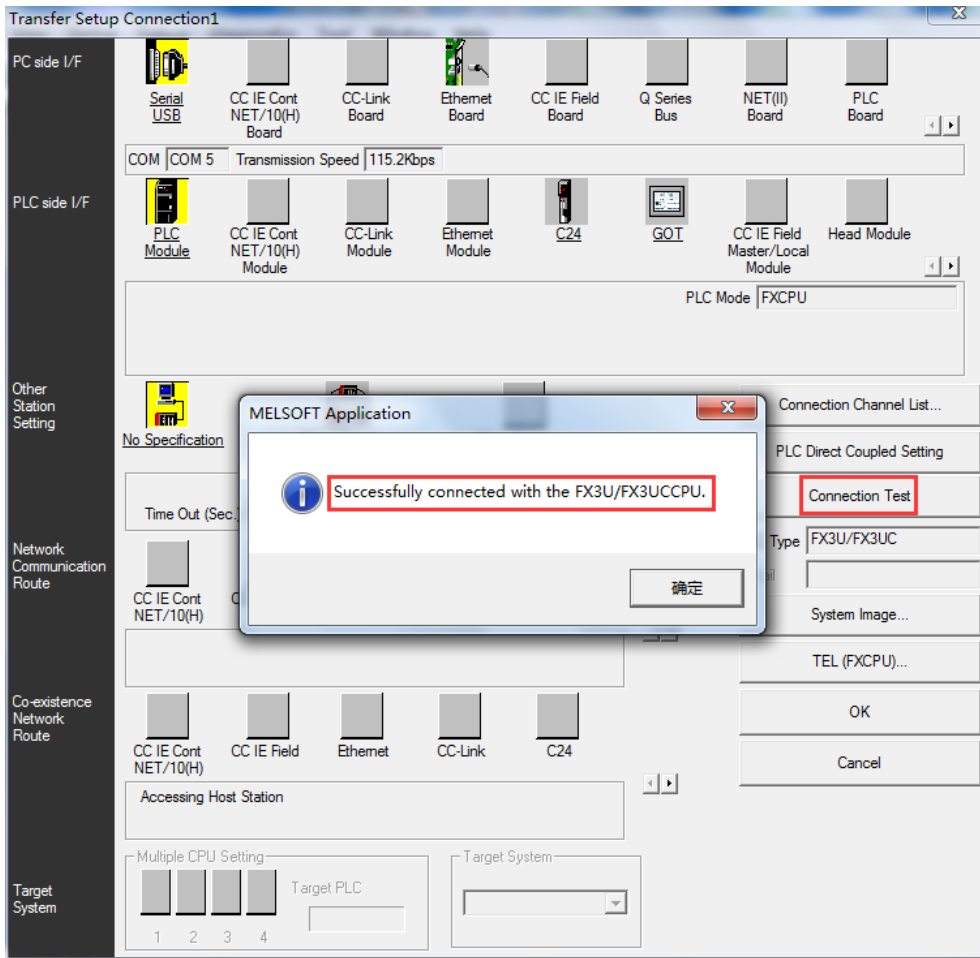


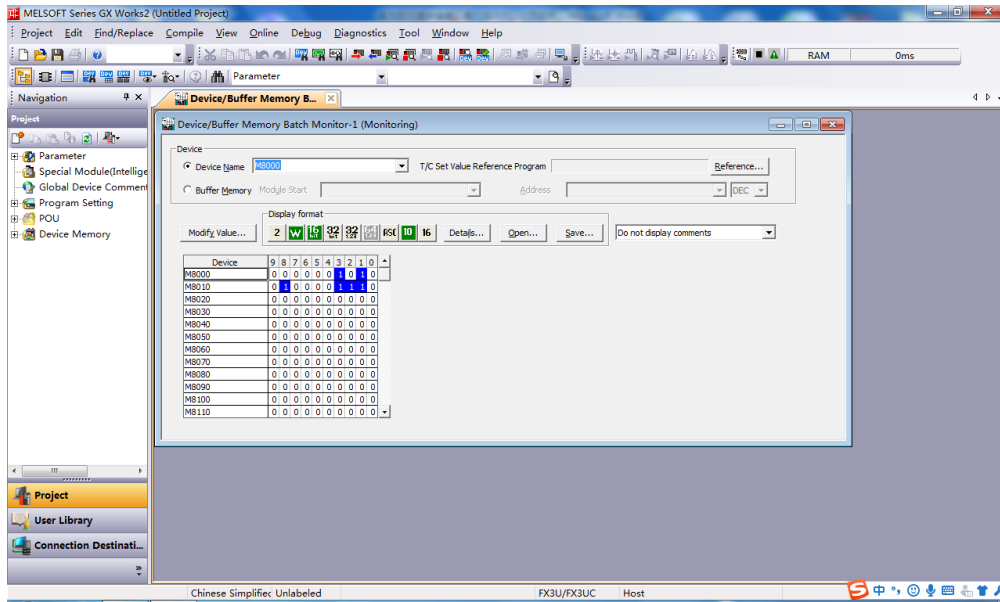
四、使用 GX Works 进行监控

1、GX Works 内选择虚拟串口，波特率可以任意（GX 的特殊之处，其他软件不可任意设置），setup 里必须设置正确的数据位校验位。



2、搜索 PLC 并监控其 8000 寄存器。





五、说明

- 1、本文为案例说明，实际应用场合可能需要根据不同情形进行不同设置，特殊需求也可考虑更换其他型号的串口服务器，如 wifi 产品、3G4G 产品、P2P 产品、光纤产品等。
- 2、文本仅针对 GX Works 软件，实际通讯也可使用其他上位机软件或其他主站设备。5103 支持 TCP/IP 和虚拟 com 口这两种通讯方式。
- 3、本文所述为局域网内通讯，以太网通讯还可跨网关，可连接到云端，使用带 P2P 功能的产品还可实现随时随地远程通讯，具体联系我司详询。