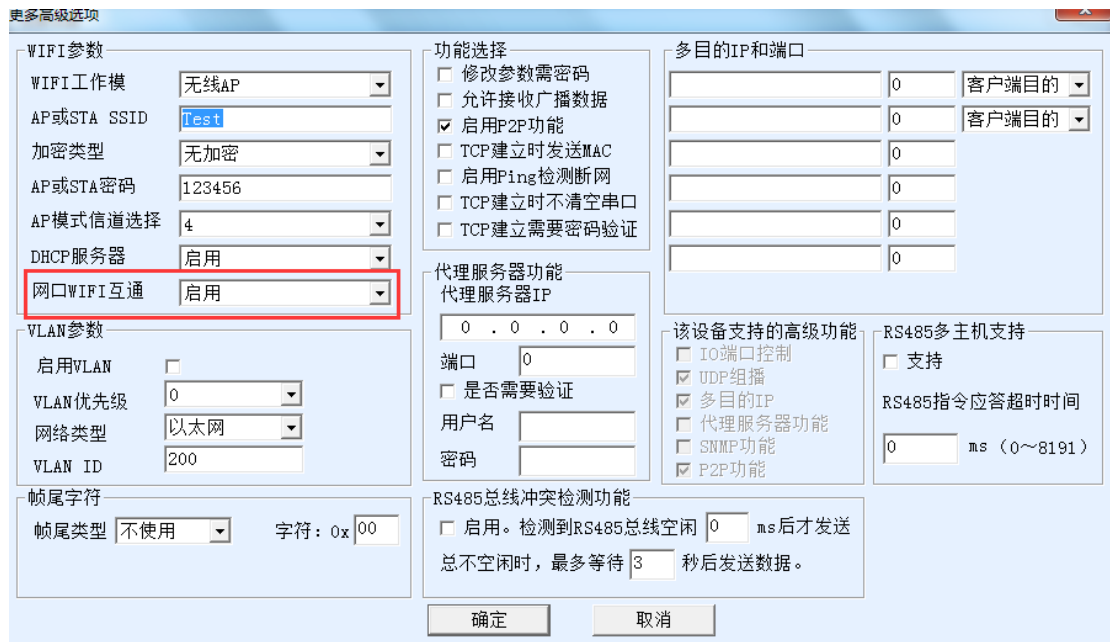


# 2 个 7104 对连使用

## 1、实现方案

当 2 个串口设备需要远距离通信，而他们在同一个网段，现场没有 WIFI。这样可以使用 2 个 7104 对连使用，距离不要超过 50 米，WIFI 是 7104 产生。

## 2、7104/7144 参数配置



网口 WIFI 互通功能启用，不然电脑搜索不到 station 参数。

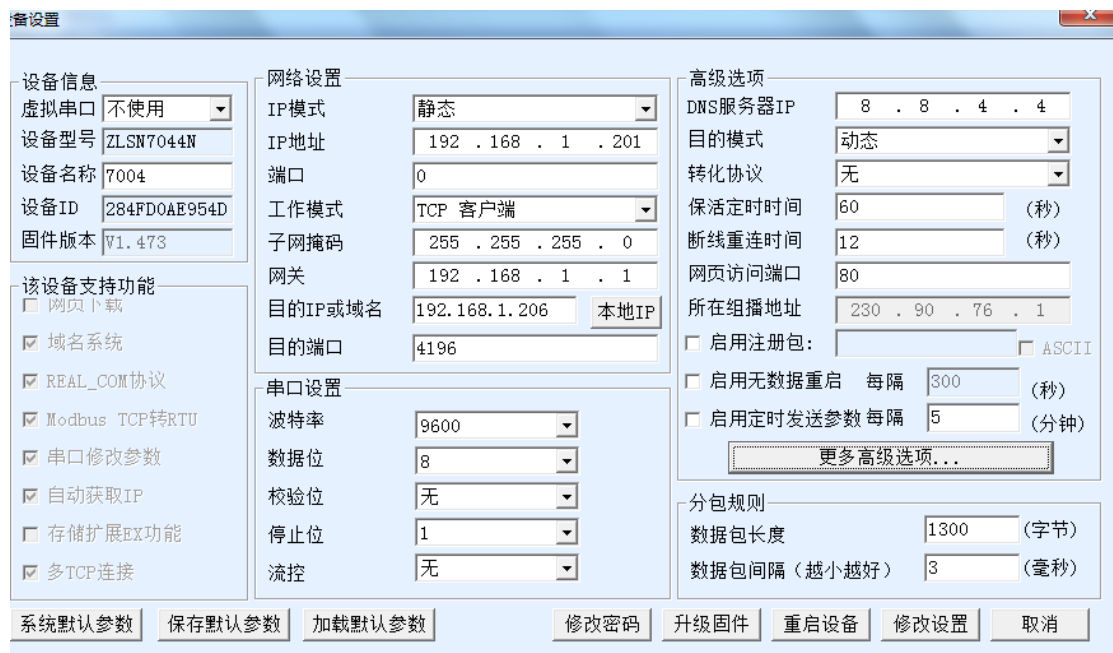


设置为服务器模式。

第二个设备设置如下图



设备设置为客户端模式，网络参数配置如下



串口服务器和设备的参数需要保持一直，之后就可以通信了。